

## FORMPASSADE RÖR – PVC

Renovering av självfallsledningar med Formpassade rör – PVC är ett kostnadseffektivt sätt att återskapa funktionen hos ditt ledningsnät. Den nya ledningen har samma hållfasthet och livslängd som en helt ny ledning, samtidigt som flödeskapaciteten bibehålls.

### METODBESKRIVNING

Vid tillverkningen omformas det runda PVC-röret till en speciell U-formad profil. Detta reducerar rördiametern så att röret lätt kan dras in i en befintlig ledning med hjälp av en vinsch.

Innan det formpassade röret förs in i den befintliga ledningen, rengörs foderröret. För att garantera erforderlig rengöringsgrad videoinspekteras ledningen under och efter rengöringsprocessen. När väl det formpassade PVC röret kommit på plats,

återfås den ursprungliga runda formen genom ånga och tryck. Tillskillnad mot PE-baserade formpassade rör, är formpassade rör PVC förvärrt i en mobil värmeanläggning. Detta får till effekt att omformningsprocessen bara tar en bråkdel av tiden. I ett sista steg ansluts servisledningar och brunnar. Antingen görs anslutningen genom uppfräsning eller där så önskas en foderbaserad anslutningsprofil (hattprofiler).

Med Formpassade rör- PVC kan du nu få en helt schaktfri renovering av självfallsledningar med formpassade rör.

### FÖRDELAR

- Samma statiska bärkraft och livslängd som ett helt nytt rör
- Fritt ifrån blystabilisatorer och negativt listade ftalater
- Schaktfri och snabb installations- och anslutningsprocess
- Standardrördelar kan anslutas till Formpassade rör PVC
- Kan installeras i böjar upp till 45°
- Formpassade rör PVC bibehåller ursprunglig kapacitet i ledningen
- Kvalitetssäkrat genom ISO 11296-3
- Styrenfritt samt återvinningsbart

### TEKNISK DATA

Material:	PVC
Applikationer:	Självfallsledningar
Dimensioner:	Ø 150 mm - Ø 400 mm
Ringstyvhets:	SN 4 – SN 8 (Självfallsledningar)



Ett komplett uppdrag består av nedanstående moment, men i dialog med dig bestämmer vi i detalj hur projektet läggs upp och vad som ska ingå.



1

### PROJEKTERING

Inför varje renoveringsprojekt som innebär att befintlig infrastruktur återanvänds, har en flödesanalys utförts i någon utsträckning. De självfallsledningar som renoveras med Formpassade rör – PVC, kommer kunna transportera ett flöde som åtminstone motsvarar ursprunglig lednings kapacitet.

Vi har även kompetens och utrustning för att kunna stöta er under utredningsarbetets samtliga faser.

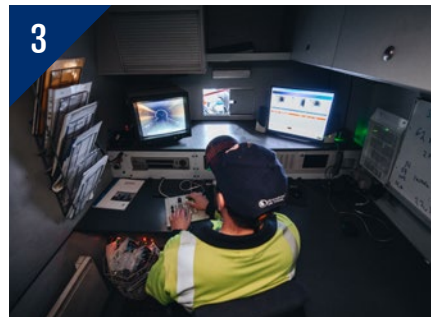


2

### PROVISORISK VA-FÖRSÖRJNING

För att undvika dämning och relaterade konsekvenser bör man i vissa lägen tillfälligt leda om avloppsvattnet under installationsförfarandet. Detta görs genom att pumpa avloppsvattnet från sista brunn innan objektet till den första brunn efter objektet.

Generellt kan dock sägas att omformningsprocessen av Formpassade rör – PVC i sig är okänslig för den nedkylning som exempelvis tillskottsvatten medför.



3

### RENGÖRING OCH INSPEKTION

Inför installationen rengör vi foderröret och säkerhetsställer att Formpassade röret kan expandera som förväntat.

Vi kontrollerar även att inga instickande serviser kommer påverka själva installationen.



4

### INSTALLATION

När det formpassade röret har vinschats på plats, återfås den runda formen med hjälp av vattenånga.

Då det formpassade PVC-röret redan är förvärrmt när det dras på plats i foderröret går omformningsprocessen mycket snabbt.



5

### RÖRARBETEN

På en ledning som är renoverad med Formpassade rör – PVC, är frihetsgraden stor för servisanslutningar. Beroende på exempelvis grundvatteninströmningar, kan man välja på om man bara önskar anslutning genom uppfräsning, eller att installera en anslutningsprofil för att få en tät anslutning.

Inga specialövergångar krävs för axiella anslutningar.



6

### SLUTDOKUMENTATION

Vi lämnar alltid över noggranna relationshandlingar efter avslutat projekt. På detta sätt kan ni alltid gå tillbaka och se vad vi gjort.

Våra egenkontroller är en garant för att vi alltid sätter kundnyttan i första hand vid installationerna.

